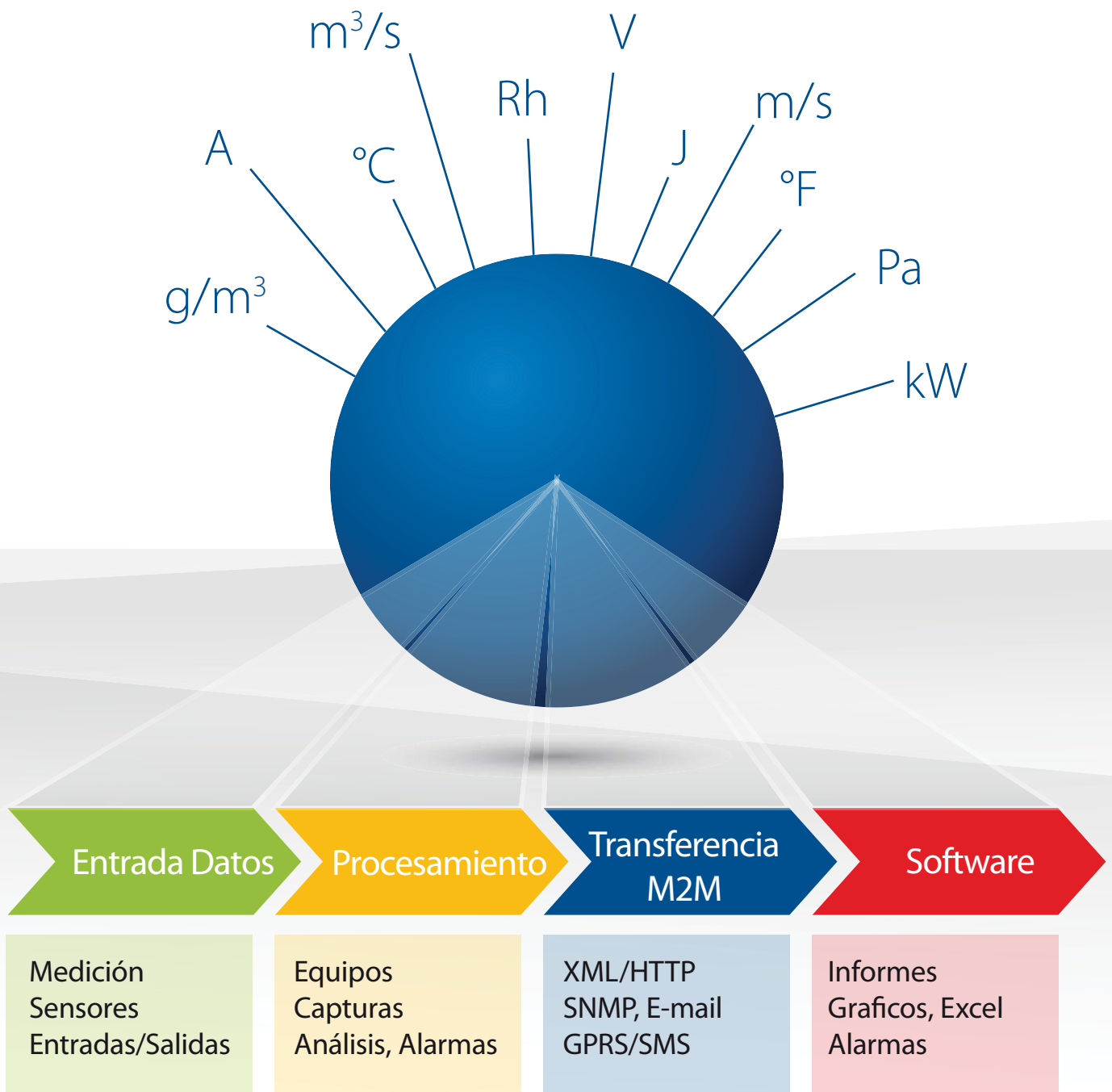


MONITORIZACIÓN



Medición, Sensores

Temperatura

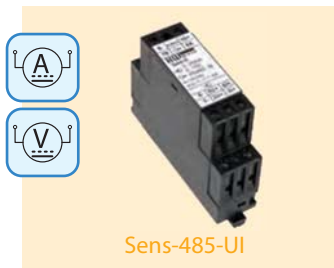
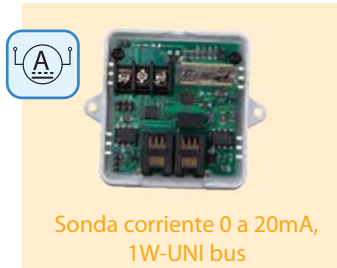
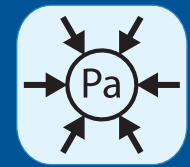
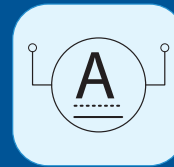
Humedad

Energía

Voltaje

Corriente

Presión



Entrada Datos

Procesamiento

Transferencia M2M

Software

Contacto

Humo

Inundación

Alimentación

Movimiento

Gas



LD12

LD-12

2.5m

40

53

20

Detector inundación

Gas

Detector de fuga de gas

HTemp-1Wire-Box2

HTemp-1Wire Rack 19

230V

Contador 3f ED 310.DB HWG

230V

Contador 1f DHZ 5/63-M-BUS

Detector movimiento PIR

PHTemp-485 T7410

Detector de humos

Temp-1Wire (1m,3m,10m)

Temp-1Wire Rack 19

Temp-1Wire-Flat

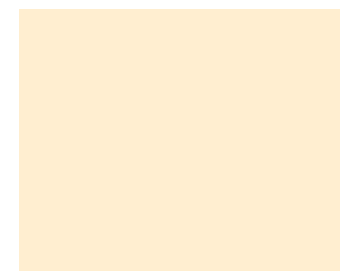
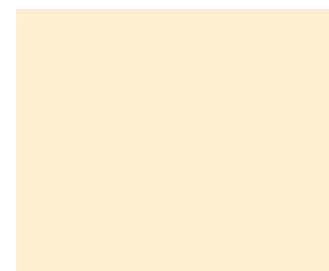
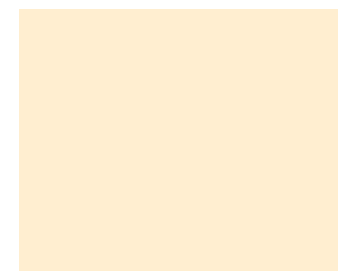
Temp-485-Pt100 "Box"

Temp-485-Pt100 "DIN"

Temp-485 Box2

Temp-485-Pt100 version "Frost"

Cable sensor WLD
A - 2+2,10 & 50m



Poseidon



Poseidon 4002 ■ ■

Monitorización de rack's en Centros de datos (alimentación, temperatura, puerta abierta). Montaje en rack de 19". El dispositivo es compatible con Web, Email, SNMP, envío de SMS, XML, Modbus/TCP.

Utilizando el modem GSM, el Poseidon 4002 puede actuar como *gateway SMS* para otros dispositivos.

- Sensores:** 4x RJ11 - 1-Cable UNI (12 sensores)
Temperatura, humedad, corriente (0-30A AC, 4-20mA), voltaje (0-10V, 0-60V)
- Alarmas:** E-mail, SNMP Trap a SMS (GSM modem o SMS GW)
- Salidas:** 2 relés



Poseidon 2250 ■ ■ ■

Captura y control para aplicaciones industriales. Soporta hasta 40 sensores, longitud del bus de hasta 1000 metros. Los datos capturados pueden ser enviados como archivo adjunto de correo electrónico.

La aplicación HWg-PDMS SW puede utilizarse para exportaciones directas a Excel.

- Sensores:** 1-Cable UNI (10 sensores)
RS-485 (26 sensores).
- Alarmas:** E-mail, SNMP Traps and SMS (GSM modem o SMS GW)



Poseidon 3266 ■ ■

Dispositivo económico para aplicaciones de IT SOHO (Temperatura, Humedad, 4 entradas de contacto seco). Diseñado para la control ambiental, control de alimentación, contactos de puerta, salas de tecnología.

- Sensores:** 4x 1-Cable (temperatura/humedad)
- Alarmas:** E-mail, SNMP Trap y SMS (usando SMS GW)



Poseidon 3268 ■ ■

Monitorización remota y control de acceso para aplicaciones TI (temperatura, humedad, 4 entradas de contacto, 2 salidas de relé). Una aplicación típica sería la monitorización de la climatización con la posibilidad de controlar el aire acondicionado y reinicio remoto).

- Sensores:** 4x 1-Cable (temperatura / humedad)
- Alarmas:** E-mail, SNMP Trap
- Salidas:** 2 relés



Poseidon 3468 ■ ■

Monitorización y control remoto para aplicaciones industriales. Soporta montaje en carril DIN y SCADA. Puede ser usado para controlar la temperatura y humedad local

- Sensores:** 2x RJ11 - 4x 1-Cable (temperatura / humedad)
- Alarmas:** E-mail, SNMP Trap
- Salidas:** 2 relés (230V / 16A)



Poseidon 3265 ■

Modelo económico para la monitorización de temperatura/humedad en aplicaciones IT. El dispositivo es compatible con modems GSM para alarmas vía SMS. Aplicaciones típicas son la monitorización de rack's o de aire acondicionado

- Sensores:** 5x 1-Cable (temperatura / humedad)
- Alarmas:** E-mail, SNMP Trap and SMS (GSM modem)

Damocles



Damocles MINI

Entradas y salidas digitales para pequeñas aplicaciones de ITSOHO. Las entradas pueden contar impulsos. Las salidas se pueden utilizar en modo Box-2-Box y ser controlado por otro dispositivo Poseidon o Damocles a través de la red. Soporta protocolos M2M incluidos Modbus / TCP, XML (http), SNMP.

Entradas: 4 contactos en seco
Salidas: 2 relés (max 50V)
Alarmas: E-mail, SNMP Trap

Damocles 1208

Entradas y salidas digitales para aplicaciones industriales. Soporta montaje en carril DIN. Las salidas están protegidas para la conexión de transmisión directa. Contador de pulsos 32 bits para las entradas, modo Box-2-Box, soporta protocolos M2M incluidos Modbus / TCP, XML (http), SNMP.

Entradas: 12 contactos en seco
Salidas: 8 open collector
Alarmas: E-mail, SNMP Trap

Damocles 2404i

24 entradas de contacto con contador (para conectar la salida de impulsos DO). Soporte para montaje en carril DIN. Envía traps SNMP hasta a 4 destinatarios. Puerto RS-232 para sensor temperatura (Temp-232). Compatible con protocolos M2M, incluyendo Modbus / TCP, XML (http), SNMP.

Entradas: 24 contactos en seco
Salidas: 2 relés (max 50V)
Alarmas: E-mail, SNMP Trap

Otros productos



HWg-PWR

El HWg-PWR recoge los valores de tres contadores M-Bus y los hace accesibles a través de IP.

Los valores están disponibles a través de web (gráficos), registro SNMP o e-mail.

El dispositivo se puede utilizar para la monitorización remota y la lectura del consumo de energía, calor, gas o agua mediante contadores M-Bus (EN 13757).



HWg-STE

Termómetro web sencillo, con una interfaz web, sin necesidad de software y con informes Excel. Las alarmas se envían por correo electrónico. Compatible con SNMP.

El embalaje contiene un sensor de temperatura. Puede conectarse un sensor más de temperatura o humedad.



HWg-WLD

Detector de inundaciones Ethernet. El agua se detecta en toda la longitud del cable de detección.

Las alarmas se envían por correo electrónico, SNMP Trap o el dispositivo puede activar una salida de relé remoto (Poseidon / Damocles).

Soporta hasta 85 metros de cable de detección. Embalaje contiene 2m de cable líder y 0,4 m de cable de detección de fugas de agua.



HWg-Tg11

Registro y supervisión temperatura a través de GSM / GPRS. Las alarmas pueden sonar en su teléfono, o ser enviadas por SMS o e-mail. Los datos almacenados (hasta 1 MB) se envían periódicamente como un archivo adjunto de correo electrónico. El sensor de temperatura es de acero inoxidable y puede medir desde -30 ° C a +120 ° C

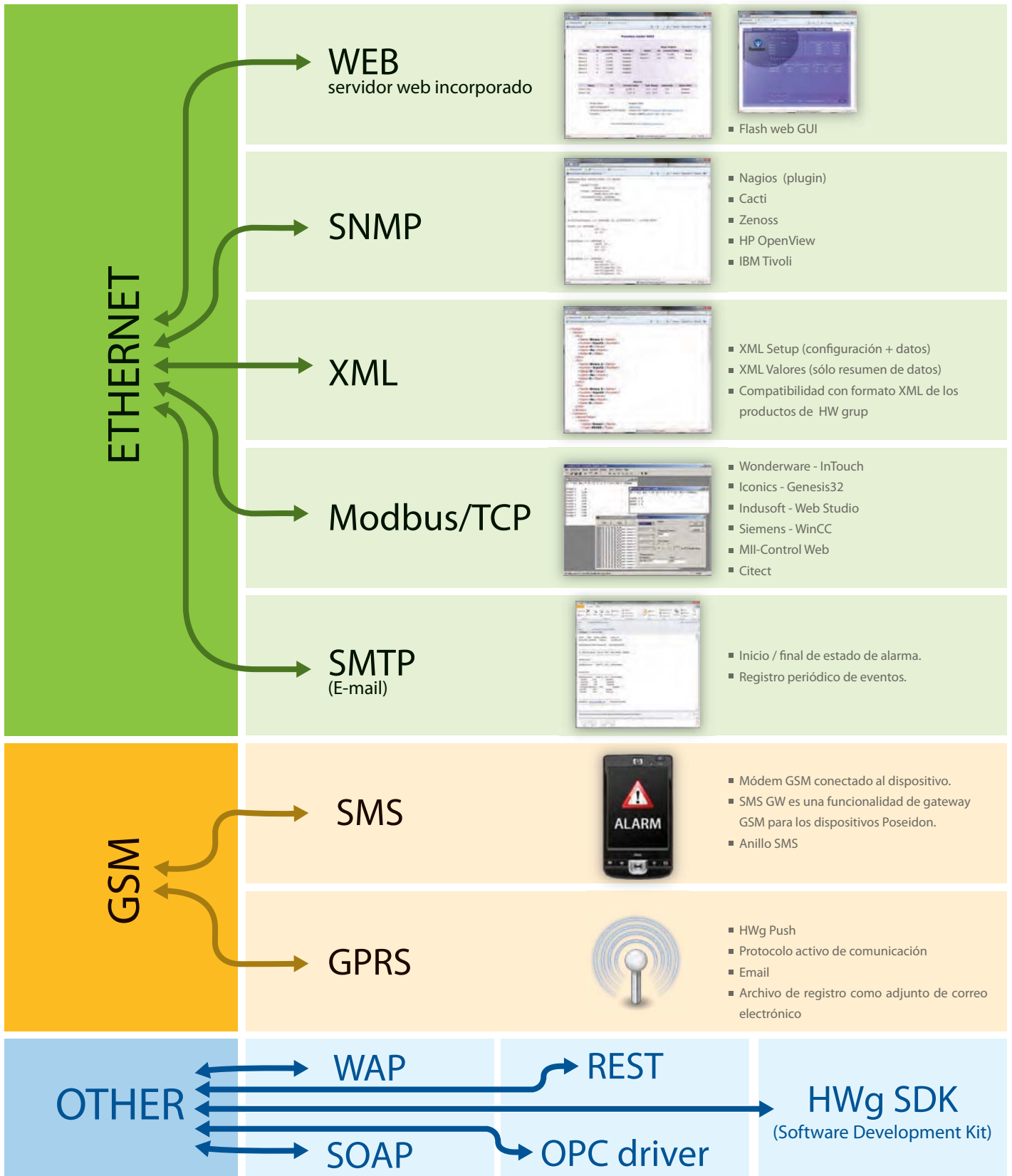


IP WatchDog Lite

Permite monitorizar hasta 2 dispositivos conectados a la red. La caída de los equipos provoca un reinicio inmediato, evitando que el usuario note el fallo de red. El dispositivo monitorizado también puede reiniciarse desde una interfaz web protegida por contraseña. La conexión de un PowerEgg permite el reinicio de la alimentación de 110/230V.

Entradas: Ping a 4 direcciones IP diferentes. **Métodos de detección:** ping activo/pasivo, solicitud html activa/pasiva. **Salidas:** 2 canales relé (alimentación/conmutación) para reinicio.

Protocolos

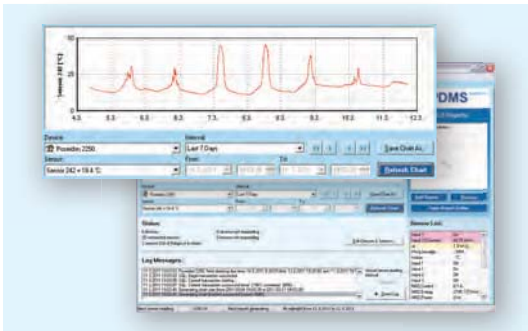


Entrada Datos

Procesamiento

Transferencia
M2M

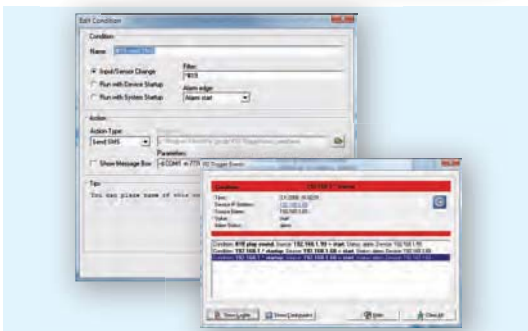
Software



HWg - PDMS

Aplicación de Windows de registro de datos y una rápida exportación a Excel. Los valores medidos son almacenados en una base de datos. Los valores pueden recibirse en XML o e-mail. Funciona con PD Trigger para evaluar las alarmas.

La base de datos se puede acceder directamente en MS Excel, o un interfaz de la aplicación (por ejemplo para .NET, VB, C #, Borland C + +, Delphi, Microsoft C + +)



HWg - PD Trigger

Aplicación de Windows para el procesamiento de alarmas (SNMP Traps). Las alarmas pueden ser filtrarse según los nombres y el sensor, al igual que correos electrónicos de Outlook. La alarma también puede activar una ventana pop-up, sonido, enviar SMS o activar una salida remota.



HWg - DCD

Aplicación para la supervisión de centros de datos. GUI para abrir y cerrar la puerta del rack, grabación de eventos y registro. Con el módem GSM interno la aplicación se puede controlar a través de SMS.



HWg-SDK

Kit de desarrollo de software con C / C + + e interfaz ActiveX. Código de demostración para VB, C #, .NET, Borland C + +, Microsoft C + +, Borland Delphi, Java, PHP



CapTemp

Aplicación de Windows para la recogida y análisis de datos. Almacenamiento de bases de datos, MS Excel o exportación de la imagen. Los datos se pueden colocar sobre un mapa. Captemp está diseñado para la industria de procesamiento de alimentos, pero se puede utilizar para muchas otras aplicaciones.

	PoE version available	IP/WEB interface	GSM (GPRS data)	GSM modem (SMS)	SMS Gateway client/server	E-mail	SNMP/SNMP Trap	Logger	Digital Inputs	Digital Outputs	1-Wire Sensors	1-Wire UNI support	Industrial sensors RS-485	Temperature RS-232 sensor	M-BUS Meters	Swing handle support
Poseidon 2250	—	✓	—	✓	✓✓	✓	✓✓	✓	3	2	10	✓	31	—	—	—
Poseidon 3266	—	✓	—	—	✓	—	✓✓	—	4	—	5	—	—	—	—	—
Poseidon 3268	—	✓	—	—	—	✓	✓✓	—	4	2	5	—	—	—	—	—
Poseidon 3268 48V	—	✓	—	—	—	✓	✓✓	—	4	2	4	—	—	—	—	—
Poseidon 3468	—	✓	—	—	—	✓	✓✓	—	4	2	4	—	—	—	—	—
Poseidon 4001	✓	✓	—	✓	✓✓	✓	✓✓	—	6	2	18	✓	—	—	—	✓
Poseidon 4002	—	✓	—	✓	✓✓	✓	✓✓	—	6	2	12	✓	—	—	—	—
Damocles MINI	—	✓	—	—	—	✓	✓✓	—	4	2	—	—	—	—	—	—
Damocles 1208	—	✓	—	—	—	✓	✓✓	—	12	8	—	—	—	—	—	—
Damocles 2404i	—	✓	—	—	—	✓	✓✓	—	24	4	—	—	—	✓	—	—
HWg-PWR	—	✓	—	—	—	✓	✓✓	✓	—	—	—	—	—	—	3	—
HWg-STE	✓	✓	—	—	—	✓	✓	—	—	—	2	—	—	—	—	—
HWg-WLD	✓	✓	—	—	—	✓	✓✓	—	—	—	—	—	—	—	—	—
HWg-WLD Relay	—	✓	—	—	—	✓	✓✓	—	—	1	—	—	—	—	—	—
HWg-Tg11	—	—	✓	✓	—	✓	—	✓	—	—	—	—	—	✓	—	—
IP WatchDog Lite	—	✓	—	—	—	—	—	✓	—	2	—	—	—	—	—	—

HW group distributor

Registered office

HW group s.r.o.

Rumunská 26

120 00 Praha 2

Czech Republic

Business premises

U pily 3/103

143 00 Praha 4 - Modřany

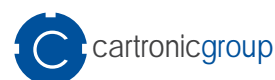
Czech Republic

Tel.: +420 222 511 918

Fax: +420 222 513 833

E-mail: sales@hwg.cz

www.HW-group.com



Av. Fuente Nueva 12

SS de los Reyes 28703 - Madrid

Spain

Tel.: +34 916 588 760

Fax: +34 916 588 769

E-mail: marketing@cartronic.es

www.cartronic.es